

A misty forest landscape with a black text box. The background shows a dense forest of tall evergreen trees, with a thick layer of mist or fog hanging over the scene, creating a soft, ethereal atmosphere. The trees in the foreground are more detailed, showing their green needles and dark trunks. The mist is most prominent in the upper half of the image, where it obscures the tops of the trees and the sky. A solid black rectangular box is centered horizontally and vertically, containing the text 'BEZPIECZEŃSTWO NA OBOZIE' in white, uppercase, sans-serif font.

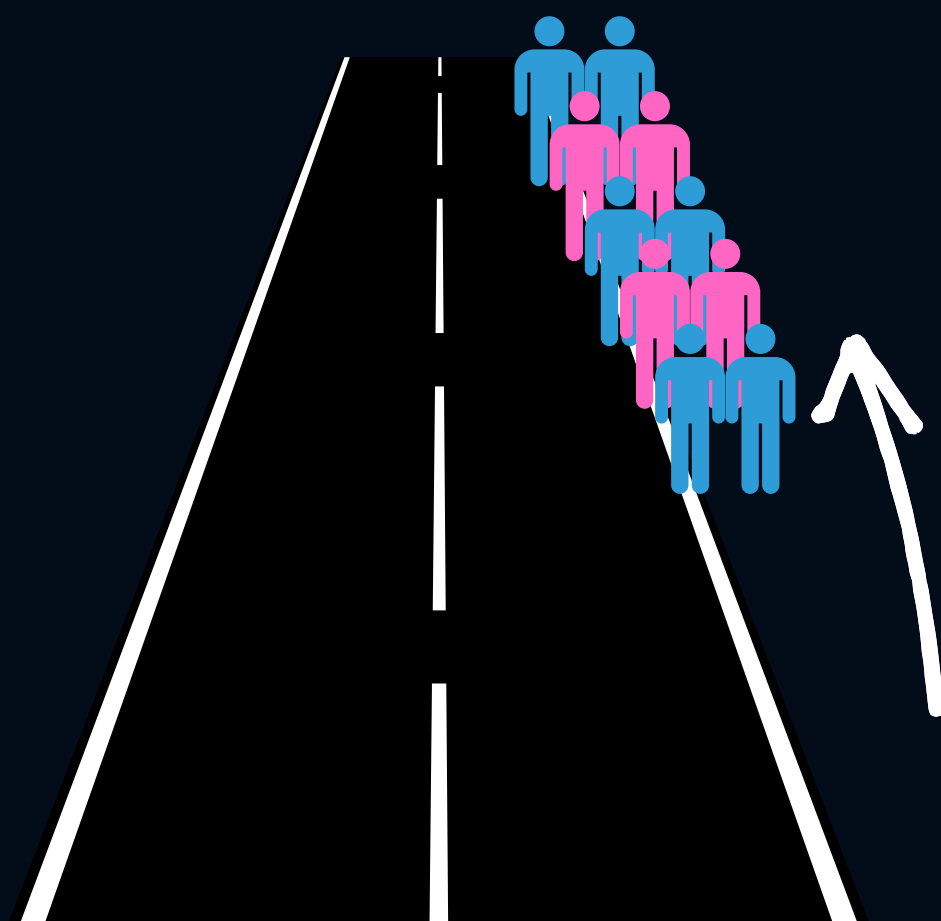
BEZPIECZEŃSTWO NA OBOZIE

A misty forest landscape with a black text box. The background shows a dense forest of tall evergreen trees, with a thick layer of mist or fog hanging over the scene, creating a soft, ethereal atmosphere. The trees in the foreground are more detailed, showing their green needles and dark trunks. The mist is most prominent in the upper half of the image, where it obscures the tops of the trees and the sky. A solid black rectangular box is centered horizontally and vertically, containing the text 'PORUSZANIE SIĘ PO DRODZE' in white, uppercase, sans-serif font.

PORUSZANIE SIĘ PO DRODZE

Dodatkowo

Kolumna pieszych składająca się z dzieci powyżej 10 roku życia porusza się prawą stroną jezdni, a poniżej - lewą stroną



- Liczba osób idących obok siebie w kolumnie nie może przekraczać 4 osób, ale nie może zajmować więcej niż połowa szerokości jezdni
- Długość kolumny nie może przekraczać 50 metrów
- Odstępy między kolumnami nie mogą być mniejsze niż 100 metrów
- Przy ograniczonej widoczności, prowadzący kolumnę pieszych musi świecić latarką o barwie koloru białego w przód, a ostatnia osoba będąca w kolumnie powinna świecić latarką o barwie koloru czerwonego do tyłu. Gdy długość kolumny pieszych przekracza 20 m, prowadzący i zamykający kolumnę pieszych zobowiązany jest mieć na sobie element odblaskowy.

**ZABRANIA SIĘ PORUSZANIA W KOLUMNIE
PIESZYCH W TRAKCIE MGŁY**

A misty forest landscape with a black text box. The background shows a dense forest of tall evergreen trees, with a thick layer of mist or fog hanging over the scene, creating a soft, ethereal atmosphere. The trees in the foreground are more detailed, showing their green needles and dark trunks. The mist obscures the background, making the trees appear as soft, hazy shapes. A solid black rectangular box is centered horizontally and vertically, containing the text 'OPIEKA W TRAKCIE PRZEWOZU' in white, uppercase, sans-serif font.

OPIEKA W TRAKCIE PRZEWOZU

OPIEKUNIE PAMIĘTAJ

- Kontroluj stan liczebny dzieci w czasie oczekiwania na przejazd oraz w pojeździe
- Po każdym postoju licz ponownie swoich podopiecznych
- Pilnuj bezpieczeństwa swoich podopiecznych
- Nie dopuszczaj do przewozu podopiecznych w sytuacji zagrażającej ich życiu i zdrowiu
- Siadaj z tyłu, na środku i z przodu - pozwoli to na zapewnienie optymalnego nadzoru
- Zwracaj uwagę na zachowanie podopiecznych w czasie przejazdu

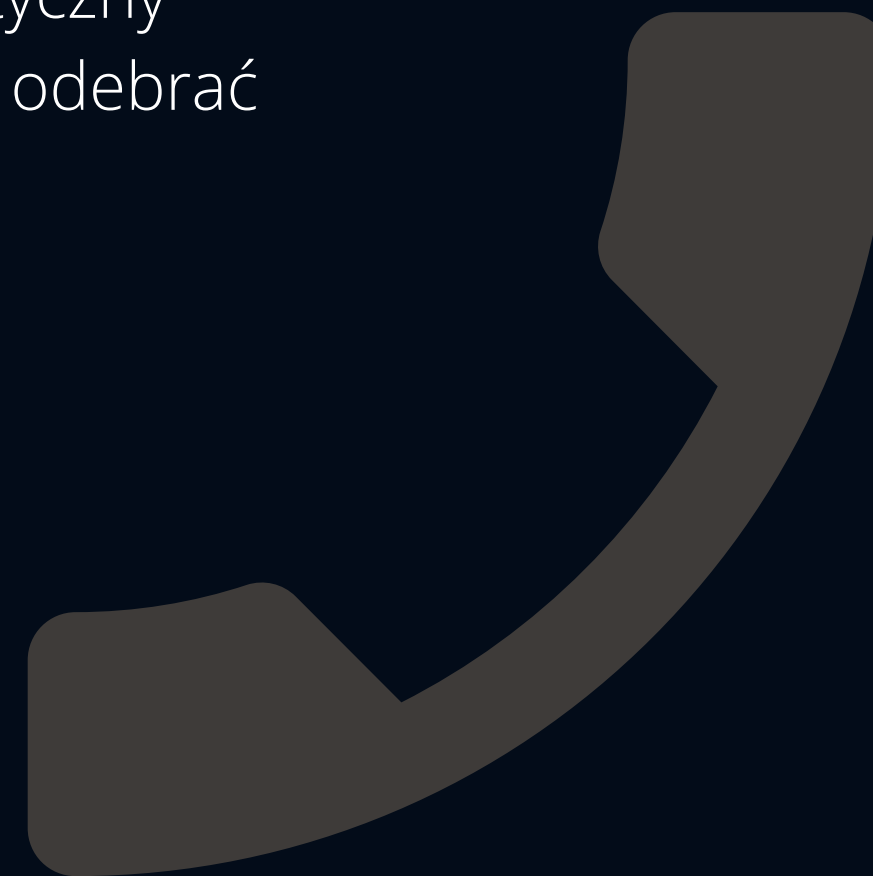


A misty forest landscape with a black text box. The background shows a dense forest of tall evergreen trees, with a thick layer of mist or fog hanging over the scene, creating a soft, ethereal atmosphere. The trees in the foreground are more detailed, showing their green needles and dark trunks. The mist obscures the background, making the trees appear as soft, hazy shapes. A solid black rectangular box is centered horizontally and vertically, containing the text 'POBYT DZIECKA W SZPITALU' in white, uppercase, sans-serif font.

POBYT DZIECKA W SZPITALU

- Pomoc wzywa opiekun/instruktor, który powziął informację o zdarzeniu, bądź zastępowy w razie samodzielnych zajęć
- Poinformuj rodziców dziecka o sytuacji
- Udaj się jak najszybciej do szpitala, ale pamiętaj o zapewnieniu bezpieczeństwa oraz opiekuna innym swoim podopiecznym
- Jeśli nie ma przeciwwskazań na dalszy udział dziecka w obozie opiekun faktyczny może odebrać dziecko ze szpitala, w przeciwnym wypadku dziecko mogą odebrać wyłącznie rodzice lub prawni opiekunowie

112 999



A misty forest landscape with a black text box. The background shows a dense forest of tall evergreen trees, with a thick layer of mist or fog hanging over the scene, creating a soft, ethereal atmosphere. The text is centered within a solid black rectangular box.

BEZPIECZEŃSTWO NAD WODĄ,
W GÓRACH ITP.



REGULAMIN KĄPIELISKA

BEZPIECZEŃSTWO NAD WODĄ

- Kąpiel **TYLKO** w miejscach do tego przygotowanych
- Ustal sygnały do wejścia i wyjścia z wody
- Zapoznaj podopiecznych z regulaminem kąpieliska
- Zaznacz uczestnikom, że zakazane jest podtapianie i fałszywe wzywanie pomocy
- Stale obserwuj podopiecznych i ich liczbę



BEZPIECZEŃSTWO W GÓRACH

- Zabierz prowiant, odpowiednia odzież, dowolny środek łączności i mapę
- Zgłoś wyjście grupy, powiedz gdzie idziecie, trasę wędrowki, wielkość grupy oraz planowany czas powrotu
- Szybkość marszu dostosuj do najsłabszej osoby w grupie
- Poruszaj się wyznaczonymi szlakami





WARUNKI ATMOSFERYCZNE,
SYTUACJE KRYZYSOWE

- Należy wyznaczyć najbezpieczniejsze miejsce jako miejsce zbiórki w razie ewakuacji
- Dla całego obozu powinny zostać opracowane procedury określające organizację alarmowania i ewakuacji
 - Rodzaj sygnałów alarmowych informujących uczestników obozu o konieczności ewakuacji
 - Wyznaczenie osób odpowiedzialnych za przeprowadzenie i nadzorowanie ewakuacji
 - Wyznaczenie osób odpowiedzialnych za rozgłaszanie sygnałów alarmowych
 - Określenie kierunków i dróg przemieszczania się do miejsca zbiórki do ewakuacji
 - Wyznaczenie i oznakowanie miejsca zbiórki do ewakuacji
 - Sposób sprawdzenia liczby ewakuowanych osób



Po zapoznaniu uczestników z procedurami należy w ciągu 3 dni przeprowadzić min. 2 razy praktyczne sprawdzenie organizacji

PAMIĘTAJ TAKŻE

- Rozpoznawaj zagrożenie
- Śledź na bieżąco prognozę pogody
- Bądź na bieżąco z sytuacją burzową
- Oceń zagrożenie i wydaj polecenia "na wszelki wypadek"
- Obudź wcześniej podopiecznych w razie zagrożenia
- Powiadom świat zewnętrzny, że wszystko jest w porządku



A misty forest landscape with a black text box. The background shows a dense forest of tall evergreen trees, with a thick layer of mist or fog hanging over the scene, creating a soft, ethereal atmosphere. The text is centered within a solid black rectangular box.

POSTĘPOWANIE W SYTUACJI ZAISTNIENIA WYPADKU

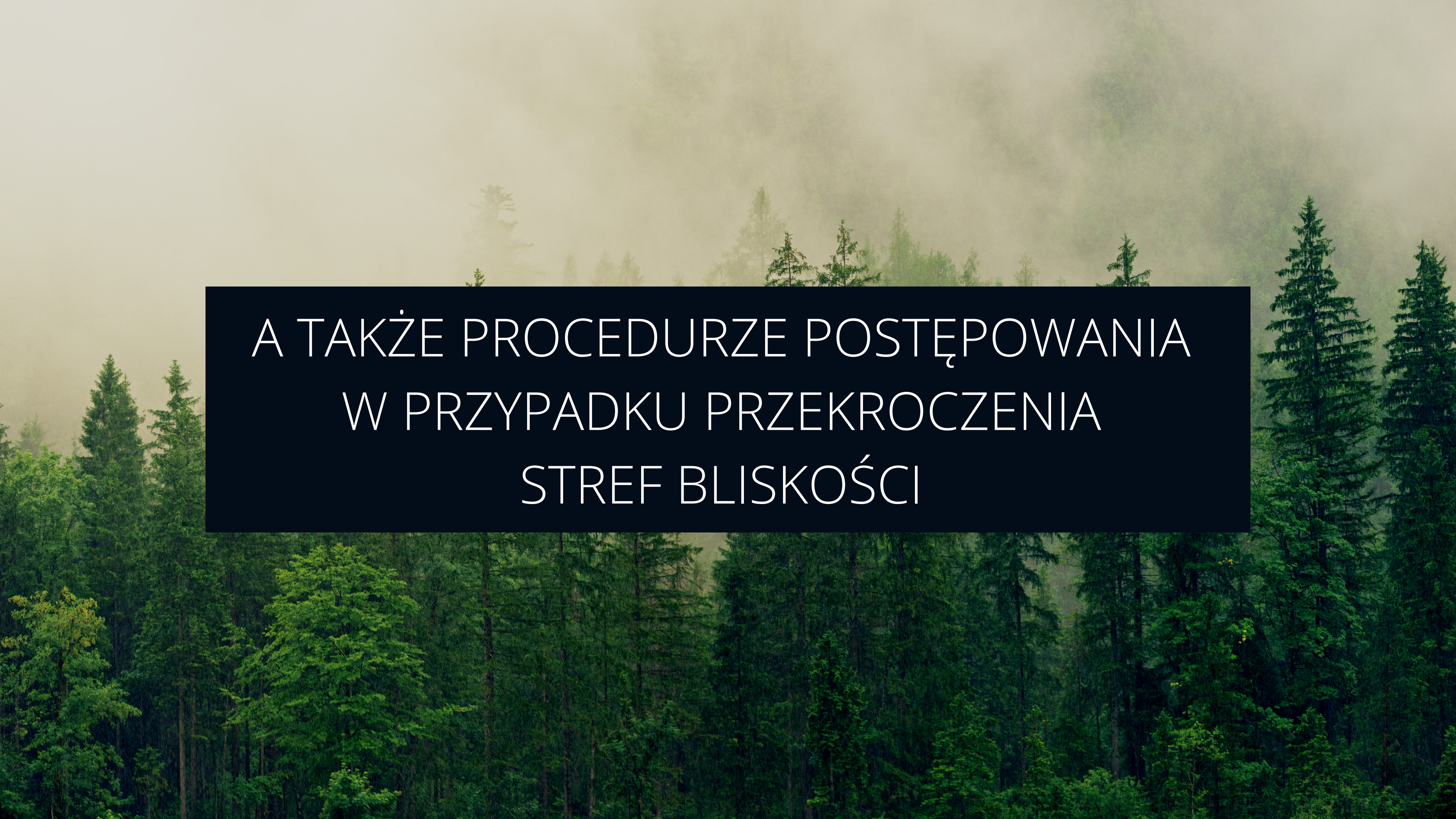
1. Niezwłocznie zapewnij pierwszą pomoc osobie poszkodowanej
2. Zabezpiecz miejsce wypadku
3. Powiadom o wypadku
4. Należy przeprowadzić postępowanie powypadkowe
5. Należy sporządzić protokół powypadkowy

**Pamiętaj żeby przed obozem
uzupełnić apteczkę**



A misty forest landscape with a black text box. The background shows a dense forest of tall evergreen trees, with a thick layer of mist or fog hanging over the scene, creating a soft, ethereal atmosphere. The text is centered within a solid black rectangular box.

PAMIĘTAJ O KODEKSIE DOBRYCH
ZACHOWAŃ

A misty forest landscape with tall evergreen trees and a dark text box in the center. The text is white and reads: A TAKŻE PROCEDURZE POSTĘPOWANIA W PRZYPADKU PRZEKROCZENIA STREF BLISKOŚCI.

A TAKŻE PROCEDURZE POSTĘPOWANIA
W PRZYPADKU PRZEKROCZENIA
STREF BLISKOŚCI